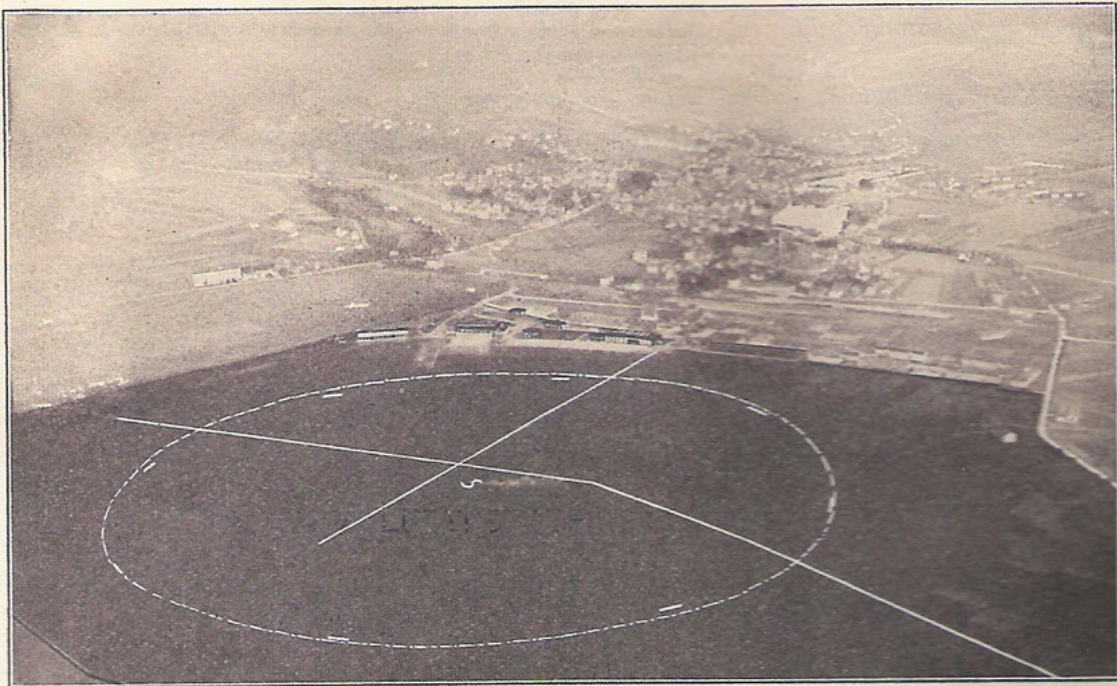


Flughafen Stuttgart—Böblingen.



Erläuterungen:

Unternehmer:	}	Luftverkehr Württemberg A. G., Stuttgart, Fürstenstr. 1, Drahtanschrift: Luwag, Stuttgart.
Verwalter:		
Verkehrsgesellschaft:		Deutsche Luft Hansa A. G., Flugleitung Stuttgart—Böblingen, Drahtanschrift: Lufthansa Böblingen.
Kennzeichen des Flughafens bei Tag:		1300 m nördlich des Flughafens ein 70 m hoher Schornstein. Windsack auf der Flugzeughalle. In der Mitte des Rollfeldes Raucherofen und „S“ mit Ring aus 8 Zement-Segmenten gleichmäßig auf einen Kreis von 350 m Radius vom Mittelpunkt S aus verteilt. Landezeichen liegt ständig aus. Rollfeldgrenze durch rotweiß gestrichene Tafeln bezeichnet.
Kennzeichen des Flughafens bei Nacht:		Ständige Nachtbefehuerung nicht vorhanden. Auf Anforderung bei Polizei-Flugwache Böblingen Landefeuer (Fackeln). Es ist zwischen zwei grünen auf eine rote Fackel hin zu landen.
Gelände:		Gute Grasnarbe.
Rolllänge, kleinste:		In Südost-Richtung 1000 m.
Hallen:		1 Flugzeughalle 60 x 30 m, 1 Flugzeughalle 66 x 22 m. Die Hallen enthalten Hebevorrichtungen für 0,5 und 1,0 t Tragfähigkeit.
Werkstätten:		Enthalten alle zur Reparatur von Metall- und Holzflugzeugen erforderlichen Maschinen und Werkzeuge. Elektr. Strom: 220 bzw. 440 Volt Drehstrom. 16 kw Ladeeinrichtung. Ersatzteile für alle Flugzeug- und Motorenmuster der Deutschen Luft Hansa vorrätig.
Betriebsstoffanlagen:		Für 78 000 und 92 000 l Benzin und Benzol. Mischvorrichtungen, Zapfstelle und Tankwagen vorhanden.
Unterbringung von Fluggästen:		Im Flughafenhotel.
Erste Hilfe bei Unglücksfällen:		Sanitätsraum mit Heilgehilfen vorhanden. Nächster Arzt in Böblingen (1/2 km Entfernung).
Gleisanschluß:		Stirn- und Seitenrampe vorhanden.

Zoll, Post, Paßstelle: Zollstelle und Posthilfsstelle mit Fernsprecher und telefonischer Telegrammübermittlung vorhanden. Paß-Kontrolle durch Polizeiflugwache.

Flughafenfunkstelle: ^{ddt.} Rufzeichen ~~...~~. 1 Sender für Funkverkehr mit Flugzeugen. 1 Fremdepeilanlage (im Bau).

Kabelsprechstelle: Bei der Flughafenfunkstelle.

Fernsprechanschlüsse:

Unternehmer:	Stuttgart 24757 und 24758,
Verwalter:	Böblingen 198 „ 208,
Verkehrsgesellschaft:	
Flugleitung:	„ 198,
Werft:	„ 125,
Flugwetterwarte:	„ 277 „ 198,
Flughafenfunkstelle:	„ 208 „ 198,
Sanitätsraum:	„ 198,
Arzt:	„ 3 „ 22,
Polizeiflugwache:	„ 198,
Nachtbefeuerung:	„ 198 „ 208,
Zollstelle:	„ 47,
Flughafenhotel:	„ 111,
Autoruf:	„ 111.

Feuermelder:

Feuerwehr:	„ 198 „ 208.
In Sindelfingen:	Sindelfingen 61 „ 62.

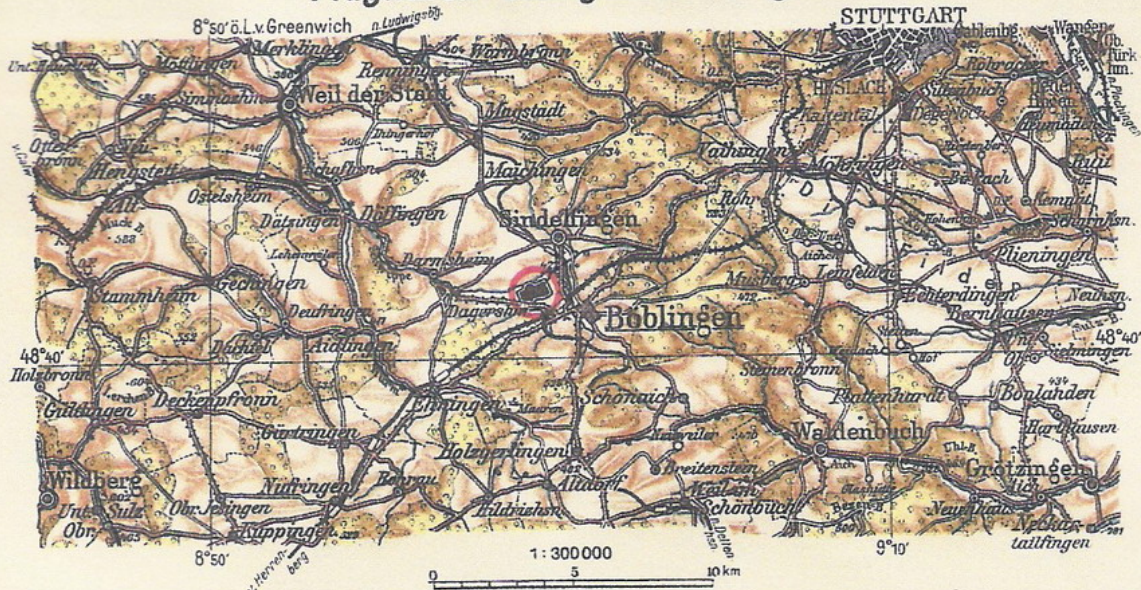
Verbindungen: Zubringerdienst zur Zeit planmäßiger Starts und Landungen. Kraftdroschken auf Bestellung im Flughafenhotel zu erhalten.

Entfernungen nach	in km	Wegdauer in Minuten		
		zu Fuß	Bei Benutzung von Kraftwagen der Straßenbahn	
dem Stadtfinnern	Stgt. 19 Bblg. 1	4 Std. 10 Min.	25-30 2	Straßenbahn ab Vaihingen n. Stuttgart
der nächst. Straßenbahnhaltestelle .	10	2 Std.	12-15	
dem „ Personenbahnhof	0,5	5 Min.	1	
„ Haupt- oder Fernbahnhof	0,5	5 „	1	
„ Güterbahnhof	0,5	5 „	1	
den größeren Hotels	0,7	7-8 „	2	

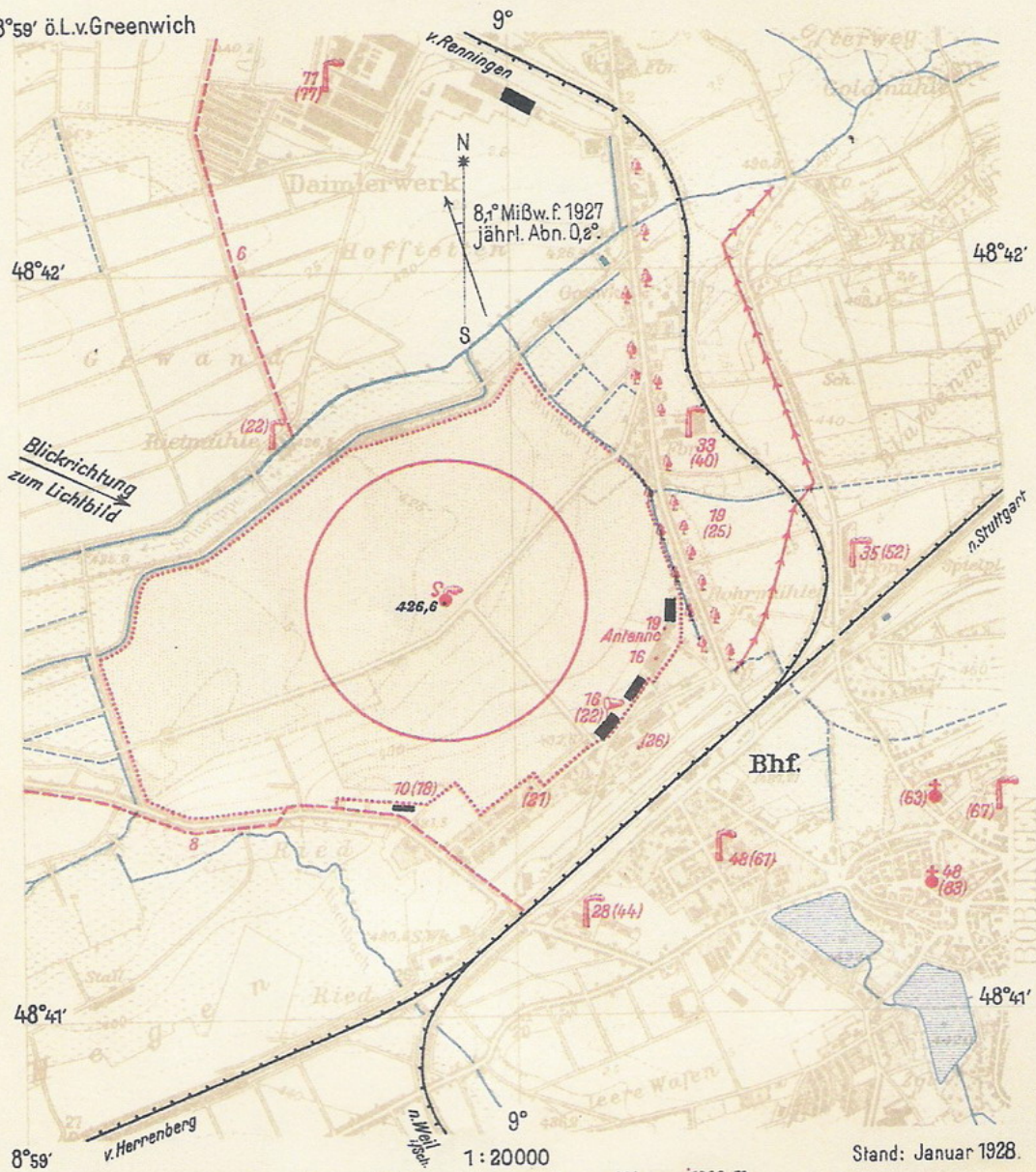
Bemerkung: An die nördlichste Flugzeughalle schließt sich nach Süden das neu erbaute Verwaltungsgebäude mit 19 m hohem Turm an. Es ist auf der Luftbildschrägaufnahme nicht ersichtlich.

Juni 1928.

Flughafen Stuttgart-Böblingen.



8° 59' ö.L.v.Greenwich



Reichsamt für Landesaufnahme, Berlin.